

RUCHOME DNA I POMOSTY PRZEGRADZAJĄCE





WITAMY W VARIOPOOL

Jesteśmy liderem rynku ruchomych den i pomostów przegradzających do basenów. Od prawie pół wieku jakość, bezpieczeństwo i trwałość są w centrum uwagi wszystkich naszych działań. Dynamiczny wzrost zawdzięczamy ciągłemu naciskowi na innowacyjność i wysokie standardy, co odróżnia nas od konkurentów i pozwala na dostarczanie klientom rozwiązań odpowiadających ich potrzebom.

Ruchome dna i pomosty Variopool pomagają jak najlepiej skonfigurować basen do potrzeb różnych grup docelowych. Ruchome dno pozwala dowolnie regulować głębokość wody w basenie i dzięki temu może on służyć do prowadzenia rozmaitych zajęć. System jest prosty i łatwy w obsłudze. Ustawienie ruchomego dna zajmuje zaledwie kilka minut. Ale to nie wszystko! W miejscu lustra wody można mieć suchą platformę, która może być wykorzystana jak podłoga.

Ruchome dna i przegrody Variopool zostały zainstalowane w wielu obiektach, zarówno w niewielkich pływalniach, jak i w ośrodkach olimpijskich. Wszystkim naszym klientom pomagamy znaleźć najlepsze rozwiązania dostosowane do potrzeb użytkowników ich obiektów. Następnie projektujemy urządzenia, dostarczamy je, montujemy, a potem konserwujemy. Nasz serwis jest zawsze dostępny i gotów do interwencji.

W Variopool chcemy rozwijać się razem z naszymi klientami. Podobnie jak profesjonalni sportowcy, za każdym razem stawiamy poprzeczkę coraz wyżej. Bo zadowolony klient jest dla nas jak złoty medal!



Ruchome dna i pomosty Variopool pozwolą Państwu organizować wiele form aktywności w jednym i tym samym basenie, przyciągając różne grupy klientów. Przykład? Rano można ustawić głębokość wody na 2 metry do pływania sportowego, a po południu na 1,4 m i zorganizować lekcje aqua aerobiku. Efekt - więcej odwiedzających, zadowolenie klientów i lepszy wynik finansowy.

System Variopool umożliwia Państwu zwiększanie i zmniejszanie głębokości basenu i/lub jego rozmiaru w każdym momencie. Urządzenia są całkowicie zautomatyzowane i łatwe w obsłudze. W ciągu paru minut basen w nowej konfiguracji jest gotowy!

Obsługa naszych urządzeń nie wymaga żadnego wysiłku fizycznego, jest łatwa i pozwala przystosować basen do danych zajęć w kilka chwil.

System Variopool posiada wiele zalet:

- różne grupy klientów mogą korzystać z basenu jednocześnie
- można szybko reagować na nowe trendy
- obiekt może mieć mniejszą ilość nitek
- obiekt jest zawsze atrakcyjny dla klientów
- rachunki za energię są niższe
- grafik zajęć na basenie jest bardziej elastyczny

Variopool był pierwszą firmą, która instalowała ruchome dna i przegrody w basenach. Dzięki naszemu doświadczeniu możemy oferować klientom praktyczne i ekonomiczne rozwiązania, które pozwalają w maksymalnym stopniu wykorzystać ich basen.



MAKSYMALNE WYKORZYSTANIE BASENU



Więcej informacji na www.variopool.nl/pl

ROZMAITE ZASTOSOWANIA



Więcej informacji na www.variopool.nl/pl



Baseny publiczne

Basen to coś więcej niż pływanie od ściany do ściany. Różne grupy klientów, w każdym wieku i o różnych preferencjach chętnie korzystają z basenu uprawiając różne formy aktywności, z których każda wymaga zazwyczaj innej głębokości wody.

Ruchome dna dają inwestorom możliwość obniżenia kosztów budowy czy modernizacji obiektu. Ruchome dna i przegrody Variopool są atrakcyjnym finansowo rozwiązaniem także z tego względu, że generują dodatkowe przychody pływalni. Variopool oferuje niestandardowe rozwiązania, które spełniają potrzeby wszystkich obecnych i przyszłych grup docelowych. To zwiększa liczbę zadowolonych klientów i poprawia pozycję rynkową obiektu.

Baseny rehabilitacyjne

Efektywność hydroterapii jest powszechnie uznawana przez środowisko medyczne. Terapia w wodzie jest również przedmiotem zainteresowania naszej firmy. Zastosowanie ruchomych den i przegród w basenach rehabilitacyjnych zapewnia najlepsze rezultaty terapeutyczne. Urządzenia Variopool pozwalają na prowadzenie zajęć dla różnych grup pacjentów i optymalnie wykorzystać basen do konkretnej terapii. Jeżeli nieka basenu jest dzielona przegrodą, temperatura wody może być różnicowana w poszczególnych częściach basenu.

Variopool oferuje także dodatkowe wyposażenie basenów rehabilitacyjnych. Aby umożliwić pacjentom dostęp do basenu bez asysty, ruchome dno może być wyposażone w wbudowane schody, windę dla osób niepełnosprawnych lub rampę. W ruchomym dnie mogą być również zainstalowane poręcze i podwodne bieżnie.

Baseny prywatne

Wiedzę i doświadczenie, które zebraliśmy w ciągu ostatniego półwiecza wykorzystujemy także do wyposażania basenów prywatnych. Dzięki naszym ruchomym dnom baseny w domach i rezydencjach mogą być wykorzystywane w zupełnie inny sposób niż tradycyjne niecki. Platforma ruchomego dna może być wykończona w taki sam sposób jak otoczenie basenu. Dzięki temu po podniesieniu ruchomego dna do poziomu posadzki pomieszczenie staje się normalnym pokojem. W parę chwil można zmienić go w pływalnię z brodzikiem dla dzieci, albo głębokim basenem pływackim.

RUCHOME DNA

Możemy skonstruować ruchome dno praktycznie dowolnej wielkości i kształtu. Jeżeli ruchome dno jest montowane tylko na części niecki, towarzyszy mu przegroda dzieląca basen na dwie części. Przegroda może być zastąpiona osłoną zapobiegającą wplynięciu pod platformę ruchomego dna. Dzięki licznym możliwościom konfiguracji naszych urządzeń, mogą one być stosowane w szerokim zakresie i w każdym basenie.

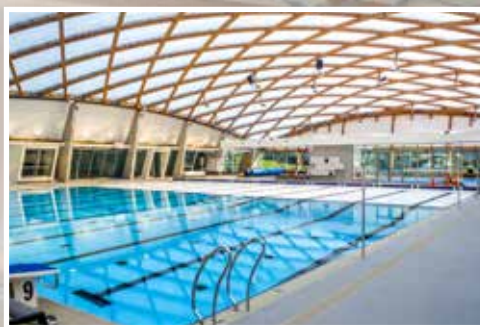
Podstawowym elementem ruchomego dna Variopool jest pływająca platforma. Jest ona zbudowana z elementów ze stali nierdzewnej i/lub tworzyw sztucznych i jest ustawiana na wymaganej głębokości za pomocą stalowych lin przystosowanych do długotrwałego zanurzenia w wodzie basenowej i wytrzymujących duże obciążenia. Liny są naciągane siłownikami zasilanymi z pompy hydraulicznej. Do produkcji naszych urządzeń wykorzystujemy wyłącznie materiały najwyższej jakości, tak aby zapewnić ponad dwudziestoletnie bezawaryjne funkcjonowanie systemu.

Ruchome dna Variopool spełniają najwyższe standardy jakości, także pod względem higieny. Gretingi na powierzchni ruchomego dna gwarantują ciągłą cyrkulację wody. Układ napędowy znajduje się poza basenem, w suchym pomieszczeniu technicznym. Ponadto ruchome dno jest wyposażone w klapy rewizyjne, które zapewniają dostęp nurkom i robotom czyszczącym pod platformę w celach konserwacyjnych.

Systemy Variopool, aż do najmniejszych szczegółów, spełniają warunki WHVBZ (holenderskiej ustawy o higienie i bezpieczeństwie basenów), standardy i zapisy normy europejskiej EN 13451-11. Co więcej, nasze produkty zostały pomyślnie przetestowane przez światowego lidera certyfikacji firmę Lloyd's.

Nasze ruchome dna basenów dostępne są w trzech wersjach:

- konstrukcja ze stali nierdzewnej pokryta panelami polipropylenowymi
- konstrukcja ze stali nierdzewnej pokryta panelami poliestrowymi
- w pełni samonośna konstrukcja z łączonych ze sobą paneli poliestrowych.



NIESKOŃCZONE MOŻLIWOŚCI



Więcej informacji na www.variopool.nl/pl

OPTYMALNE WYKORZYSTANIE BASENU



Więcej informacji na www.variopool.nl/pl

POMOSTY PRZEGRADZAJĄCE

Pomosty przegradzające służą do dzielenia basenu, co umożliwia jednoczesne prowadzenie różnych rodzajów zajęć. W basenach olimpijskich przy pomocy pomostu można skrócić dystans do 25 metrów, lub wyznaczyć akwen do piłki wodnej. Pomosty mogą mieć różną szerokość i mogą być wyposażone w słupki startowe, balustrady, uchwyty dla pływaków, instalację systemu pomiaru czasu. Oferujemy trzy rodzaje przegród, każda z nich ma swoje szczególne cechy i zalety:

Pomosty zatapialne

Pomost zatapialny pozwala podzielić basen na dwie części w jednej stałej lokalizacji. Kiedy nie jest używany, można go całkowicie schować w zagłębieniu niecki. Obsługa pomostu odbywa się przy pomocy panelu sterowania znajdującego się na hali basenowej. Nasze pomosty zatapialne są dostępne także w wersji dwu- i trzyczęściowej, co zwiększa liczbę możliwych konfiguracji basenu. Pomosty zatapialne są napędzane za pomocą układu hydraulicznego podobnego do tego, który używamy dla ruchomych den.

Pomosty przesuwne

Pomostem przesuwным można podzielić basen praktycznie w dowolnym miejscu. Pomost może być łatwo przesuwany ręcznie przez dwie osoby lub automatycznie z użyciem wózków akumulatorowych.

Przegrody na zawiasach

Przegroda na zawiasach jest zainstalowana w jednym stałym miejscu na dnie basenu. Kiedy nie jest używana, spoczywa poziomo na dnie niecki, w której przegroda będzie chowana. Wąskie przegrody na zawiasach, po wyposażeniu w demontowalną platformę z barierkami, mogą być również używane jako przejście dla obsługi basenu. Natomiast na szerokich przegrodach, oprócz barierek mogą być montowane także słupki startowe. Przegrody na zawiasach mogą być dzielone na dwie części.



Variopool oferuje swoim klientom usługę w pełnym zakresie. Nasz zespół zarządzania produktami zapozna Państwa z naszą szeroką ofertą. Po określeniu Państwa potrzeb, oczekiwań i grup docelowych użytkowników basenu, możemy zaproponować konkretny produkt. Następnie, w porozumieniu z projektantem obiektu, powstaje indywidualny projekt, który jest korydynowany z innymi branżami i uczestnikami procesu budowlanego.

Na etapie realizacji obiektu nasz kierownik projektu okresowo odwiedza plac budowy i koordynuje prace. Prace montażowe prowadzone są przez zespół doświadczonych pracowników Variopool.

Kiedy instalacja jest zakończona, a obiekt oddany do użytku, nadal można liczyć na Variopool w zakresie przeglądów i konserwacji. Na życzenie operatora basenu możemy okresowo sprawdzać czy wszystkie urządzenia wciąż pracują prawidłowo i czy nie zaistniały jakieś problemy. Jeśli zauważymy, że jakość niektórych części eksploatacyjnych nie jest już wystarczająca, natychmiast je wymienimy. Przeglądy mogą być dokonywane przez cały okres użytkowania urządzeń.





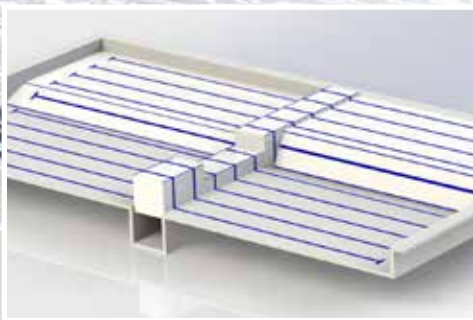
Więcej informacji na www.variopool.nl/pl

PRAKTYCZNY PRZYKŁAD



Więcej informacji na www.variopool.nl/pl

WIELOFUNKCYJNY BASEN W GANDAWIE (BELGIA)



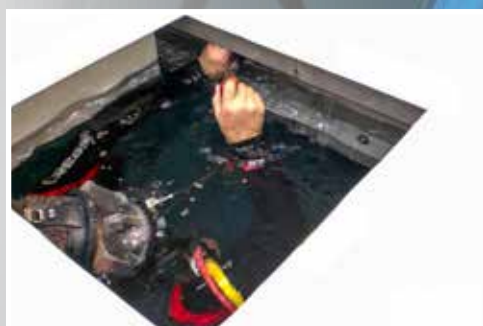
Pod koniec 2011 roku otwarte zostało centrum sportowo-rekreacyjne Rozebroeken w Gandawie. Na terenie kompleksu znajduje się basen o wymiarach olimpijskich (50 m x 25 m) z dziesięcioma torami i o głębokości do 2 metrów. Variopool we współpracy z inwestorem opracował system zapewniający możliwość użytkowania basenu przez różne grupy docelowe. Dzięki dwóm ruchomym dnom i trzyczęściowemu pomostowi zatapialnemu dostarczonym przez Variopool, oprócz tradycyjnego pływania można prowadzić zajęcia rekreacyjne. Kombinacja ruchomych den i poszczególnych części pomostu pozwala na szybkie przystosowanie niecki do konkretnych rodzajów prowadzonych zajęć. Na przykład środkowa część pomostu może być zanurzona na głębokość 1,3 metra, co pozwala na pływanie na trzech torach na 50-metrowym dystansie, na ruchomych dnom odbywają się zajęcia aqua aerobiku w dwóch grupach, a cztery krótsze tory pozostają do dyspozycji pływaków.

Ruchome dna mogą być wykorzystywane także do nauki pływania, albo jako wodny plac zabaw dla dzieci. Dzięki wielu możliwym konfiguracjom, basen w Gandawie to raj dla amatorów wody, przyciągający wiele różnych grup docelowych.

Projekt w Gandawie okazał się ogromnym sukcesem, co skłoniło innego inwestora do budowy podobnego kompleksu w Brugii. Budowa została zakończona w 2015 roku. Uniwersalność i elastyczność w zakresie głębokości i długości basenu będzie zapewniona przez wielofunkcyjną nieckę, wyposażoną w urządzenia Variopool. Sukces gwarantowany!

Ruchome dna i pomosty przegradzające Variopool mają sprawdzony ponad dwudziestoletni cykl życia, nie tylko dzięki swojej jakości, ale także dzięki doskonałej obsłudze serwisowej i konserwacji jaką oferujemy po zakończeniu projektu. W celu zagwarantowania bezpieczeństwa i niezawodności naszych produktów, okresowo sprawdzamy wszystkie elementy systemu. W razie potrzeby, natychmiast wymieniamy zużyte części eksploatacyjne. Przegląd serwisowy jednego urządzenia zabiera zazwyczaj nie więcej niż pół dnia. Zaraz po zakończeniu przeglądu basen może być ponownie udostępniony klientom. Jeśli pomiędzy planowymi wizytami serwisowymi wystąpią jakiegokolwiek problemy lub zakłócenia - którym, rzecz jasna, staramy się zapobiegać w miarę możliwości - klient zawsze może skontaktować się z naszym działem obsługi i konserwacji. Nasz wykwalifikowany personel jest dostępny non-stop i chętnie służy pomocą. Ponadto oferujemy usługi zdalnego monitorowania urządzeń, które pozwalają nam dokładnie zidentyfikować problem. Po każdym przeglądzie lub usłudze serwisowej, Variopool przesyła wyczerpujący i przejrzysty raport opisujący m.in. jakich zabiegów konserwacyjnych można się spodziewać w najbliższym okresie.

Co ważne, nie ma potrzeby opróżniania basenu do przeglądów, konserwacji lub naprawy. Współpracujemy z certyfikowanymi nurkami, którzy poprzez otwory rewizyjne dostają się pod platformę ruchomego dna, dzięki czemu bezpośrednio po ich pracach można ponownie otworzyć basen dla użytkowników. Dzięki temu operator obiektu nie musi ponosić kosztów opróżniania basenu, jego napełniania i podgrzewania wody.



A close-up photograph of a person's hand holding a blue, oval-shaped button. The button has a black center with a white arrow pointing upwards and to the right, and the words 'SERVICE LEVEL' written in white, bold, sans-serif capital letters below it. The background is dark and out of focus.

**SERVICE
LEVEL**

Więcej informacji na www.variopool.nl/pl

INNOWACYJNE AKCESORIA



Więcej informacji na www.variopool.nl/pl



Dział badań i rozwoju naszej firmy stale opracowuje nowe akcesoria i unowocześnia istniejący asortyment. Priorytetem jest łatwość obsługi i optymalne wykorzystanie basenu.

Winda dla niepełnosprawnych

Winda basenowa jest wygodnym narzędziem, które umożliwia osobom niepełnosprawnym dostęp do basenu bez pomocy osób trzecich. Winda ma możliwość płynnej regulacji zanurzenia i jest łatwa w obsłudze. Może być dostarczona z demontowalnymi barierkami ze stali i poliwęglanu.

Schody do basenu

Dla wielu grup użytkowników schody są ważnym elementem ułatwiającym dostęp do basenu. Nasze schody przystawne można łatwo zastosować w basenie z ruchomym dnem. Możemy również dostarczyć rozkładane schody zintegrowane z platformą ruchomego dna.

Ekran dotykowy i technologia PLC

Wodoszczelny panel sterowania oparty o najnowszą technologię PLC jest jednym ze standardowych elementów systemu ruchomego dna. Panel jest łatwy w użyciu i przystosowany do pracy w środowisku basenowym, co jest potwierdzone certyfikatem IP 3X.

Wyświetlacz głębokości wody

Nasze wyświetlacze LED w aluminiowej obudowie posiadają 120-stopniowy zakres widzenia. Wyświetlacze są odporne na zakłócenia i są wyposażone w system automatycznej aktywacji i dezaktywacji. Gdy basen jest zamknięty, wyświetlacz wyłącza się automatycznie, co znacząco zwiększa jego żywotność.

Variopool jest holdingiem, do którego należy kilka firm z branży basenowej. Dzięki temu możemy zaoferować naszym klientom szeroką gamę urządzeń do basenów. Nie trzeba dodawać, że te produkty spełniają nasze wysokie standardy jakości.

Variodeck

Nasza spółka zależna Variodeck dostarcza i instaluje szeroki asortyment rolet basenowych w różnych rozmiarach, kolorach i kształtach, również w wersji solarnej. Warstwa izolacyjna rolet Variodeck redukuje koszty energii o prawie 70%, dzięki temu koszty eksploatacji basenu są znacznie niższe. Dotyczy to zarówno basenów zewnętrznych, jak i krytych. Poza zmniejszeniem odparowania wody, a tym samym redukcji kosztów jej ogrzewania, rolety ułatwiają utrzymanie czystości basenu.

Rolety stanowią doskonałe uzupełnienie oferty Variopool. Na przykład na części basenu może być zainstalowane ruchome dno, a pozostała powierzchnia przykrywana jest na noc roletą Variodeck.

Varioplay

Varioplay oferuje wiele urządzeń basenowych wykonanych z tworzyw sztucznych. Są to między innymi stoły do zabaw z wodą. Te urządzenia pozwalają małym dzieciom poprzez zabawę zapoznawać się z właściwościami wody. Pokręta, przekładnie i dźwignie umożliwiają regulację i kierowanie strumienia wody na różne sposoby. Wszystkie użyte materiały są bezpieczne i przyjazne dzieciom. Stoły do zabaw z wodą mogą być zainstalowane w każdym basenie o głębokości 25-40 cm.

Holland Aqua Sight

Ta firma z grupy Variopool dostarcza i montuje okna podwodne oraz baseny przeszklone. Wykonane z przezroczystego akrylu okna, ściany lub dna stanowią wyjątkowy element basenów. Akrylowe przeszklenia Holland Aqua Sight charakteryzują się doskonałą przeziernością i wytrzymałością. Stosowane są nawet na znacznych głębokościach gdzie ciśnienie wody wynosi kilka ton. Płyty akrylowe mogą być łączone ze sobą tworząc przeszklenia o znacznej długości, mogą być także gięte. Fachowy montaż wykonywany przez doświadczonych pracowników Holland Aqua Sight gwarantuje długoletnie, bezawaryjne użytkowanie przeszklonego basenu i satysfakcję jego użytkowników.



VARIO DECK
COVERING YOUR ENERGY

VARIO PLAY
ADDING FUN TO YOUR POOL

**HOLLAND
AQUASIGHT**
HIGH END PRIVATE POOLS

INNE PRODUKTY GRUPY VARIOPOOL



Więcej informacji na www.variopool.nl/pl

Wspólnie z wieloma partnerami Variopool zbudował międzynarodową sieć współpracowników, co pozwala na poszerzanie wiedzy na temat technologii basenowych i wprowadzanie nowych rozwiązań do obiektów. Międzynarodowe federacje i związki sportowe są ważnymi partnerami Variopool.

PZP (Polski Związek Pływacki)

Variopool jest oficjalnym partnerem Polskiego Związku Pływackiego w zakresie dostaw i instalacji ruchomych den i pomostów w basenach sportowych. PZP rekomenduje inwestorom urządzenia Variopool jako niezawodne rozwiązania dla obiektów pływackich.

KNZB (Królewski Holenderski Związek Pływacki)

Variopool sponsoruje między innymi holenderską reprezentację skoczków. Poza tym KNZB może liczyć na nasze wsparcie techniczne. Pomagamy przy opracowywaniu koncepcji nowych obiektów sportowych w zakresie efektywnego wykorzystania przestrzeni i powierzchni basenów.

LEN (Europejska Liga Pływacka)

Podstawowym zadaniem tej organizacji non-profit jest promowanie pływania poprzez organizację zawodów w pływaniu, skokach do wody, pływaniu synchronicznym i piłce wodnej. LEN skupia 51 narodowych związków pływackich, w tym KNZB i PZP.

FINA (Międzynarodowa Federacja Pływacka)

Variopool jest oficjalnym partnerem FINA. Nasza firma uczestniczy w dostarczaniu kompleksowych rozwiązań dla obiektów sportowych na całym świecie. Nasze ostatnie realizacje to baseny olimpijskie w Londynie (2012) i pływalnia zbudowana na mistrzostwa świata w Kazaniu (2015).

IAKS (Międzynarodowe Stowarzyszenie na rzecz Rozwoju Infrastruktury Sportu i Rekreacji)

Ta globalna organizacja non-profit jest uznawana i rekomendowana przez Międzynarodowy Komitet Olimpijski. IAKS liczy około 1000 członków w 110 krajach całego świata. Zrzesza architektów, związki sportowe i inwestorów.





Więcej informacji na www.variopool.nl/pl

REALIZACJE

W ciągu ostatnich pięćdziesięciu lat, Variopool zbudował imponujący portfel ponad 700 wyprodukowanych i zainstalowanych urządzeń. Rzecz jasna, jesteśmy bardzo dumni z tego osiągnięcia. Variopool tworzy baseny nie tylko w celach rekreacyjnych, ale również na imprezy najwyższej rangi, takie jak mistrzostwa świata czy igrzyska olimpijskie. Poniżej niektóre z naszych zrealizowanych projektów.



Lublin



Szczecin



Ruda Śląska



Pruszcz Gdański



Olsztyn



Gliwice



Krośnice



Bielany Wrocławskie



Szczecin



Kraków



Morąg



Słupsk



Tychy



Wrocław



Londyn, Wielka Brytania



Kazań, Rosja



Haga, Holandia



Darwen, Wielka Brytania



Brugia, Belgia



Sydney, Australia



Nuneaton, Wielka Brytania



Kuala Lumpur, Malezja



Ferwerderadiel, Holandia



Dublin, Irlandia



Wellington, Nowa Zelandia



Sunderland, Wielka Brytania



Gandawa, Belgia



Maarsse, Holandia



Dublin, Irlandia



Dubaj, Zjednoczone Emiraty Arabskie

VARIO POOL

RUCHOME DNA I POMOSTY PRZEGRADZAJĄCE



Variopool Polska Sp. z o.o., ul. Storrady Świętosławy 1, 71-602 Szczecin



91/4553419



506012711
501567793



info@variopool.pl



www.variopool.nl/pl